

Brugsanvisning

Tørpulverinhalator (MRX003-T10 DPI)

REF MRX003-R, MRX003-Y, MRX003-B

Læs denne brugsanvisning, før du begynder at bruge tørpulverinhalatoren (DPI), og hver gang du udskifter din inhalator. Der kan være nye oplysninger.

Tilsigtet anvendelse:

Tørpulverinhalator-enheden (DPI) (MRX003-T10 DPI) er en mekanisk, håndholdt, genanvendelig, åndedrætsaktiveret, kapselbaseret inhalatorenhed til pulmonal dosering og administration af lægemidler i form af tørpulver.

DPI'en bruges sammen med tørpulverkapsler, der indeholder lægemidler, der bruges til behandling af lungesygdomme.

Patientmålgruppe

Enheden er beregnet til, at patienten selv administrerer lægemidlet, eller administration af lægemidlet til patienten af en omsorgsperson og/eller sundhedspersonale. Enheden er beregnet til at blive brugt af voksne (dvs. 18 år eller ældre) med symptomer på KOL.

Klinisk fordel:

DPI'en gør det muligt at inhalere medicinen i de kapsler, der er ordineret af sundhedspersonale. Enheden er beregnet til at levere en vedligeholdelsesbehandling med bronkodilatator for at lindre symptomer hos KOL-patienter. *Produktet er ikke beregnet til at blive brugt i den indledende behandling af akutte episoder af bronkospasme, dvs. akut behandling.*

Funktionsspecifikationer:

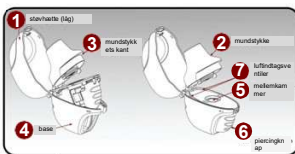
DPI'en, som du skal placere kapslen med tørpulver i, prikker huller i kapslen hvilket gør det muligt at inhalere pulveret. Der bruges én enhed én gang om dagen med én kapsel til at administrere lægemidlet.

Forholdsregler:

- **Brug ikke** din tørproduktinhalator til at tage anden medicin end tørpulverkapsler ("kapsler").
- **Brug ikke** tørpulverinhalatoren efter udløbsdatoen.
- **Brug ikke** tørpulverinhalatoren i mere end 6 måneder (180 aktiveringer)

Sådan lærer du din tørpulverinhalator at kende:

Hvis det er første gang, du bruger en inhalator af nogen art, skal du sørge for, at du har fået tilstrækkelig træning af din læge, før du bruger tørpulverinhalatoren.



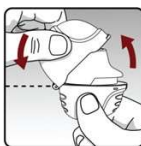
Din tørpulverinhalator består af følgende dele: (Se figur A)

1. støvhætte (låg),
2. mundstykke,
3. mundstykkekeant,
4. bund,
5. mellemkammer,
6. piercingknap,
7. luftindtagsventiler

Figur A

Indtagelse af din fulde daglige medicindosis har 4 hovedtrin:

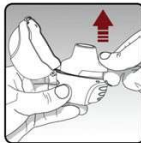
Trin 1. Åbning af din tørpulverinhalator:



Når du har taget din tørpulverinhalator ud af posen:

- Åbn støvhætten (låget) ved at løfte den forreste kant.
- Træk støvhætten (låget) opad væk fra basen for at få adgang til mundstykket. (Se figur B).

Figur B



- Åbn mundstykket ved at trække mundstykkets kant op og væk fra basen, så mellemkammeret er synligt. (Se figur C)

Figur C

Trin 2. Isætning af kapslen i din tørpulverinhalator:



Tag en kapsel ud af blisterpakningen (kun umiddelbart før brug, se håndtering af blisterpakning), og placer kapslen i mellemkammeret på din tørpulverinhalator. Det er ligegyldigt, hvilken side af kapslen, der vender op eller ned. (Se figur D)

Figur D



Luk mundstykket godt mod den grå base, indtil du hører et klik. Lad støvhætten (låget) stå åbent. (Se figur E)

Figur E

Trin 3. Brud af kapslen:



Figur F

- Hold din tørpulverinhalator med mundstykket opad. (Se figur F)
- Tryk perforeringsknappen helt ind én gang, indtil den stopper, og slip den derefter. På denne måde laver du huller i kapslen, hvilket gør det muligt for medicinen at blive frigivet, når du trækker vejret ind.
- **Tryk ikke** på perforeringsknappen mere end én gang.
- **Skub ikke** opad på bunden, mens du trykker på perforeringsknappen. Dette kan få enheden til at åbne sig, f.eks. til rengøring (se figur J).
- **Hold** din inhalator i lodret position
- **Ryst ikke** din tørpulverinhalator.

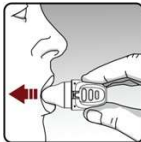
Trin 4. Indtagelse af din fulde daglige dosis (2 indåndinger fra den samme kapsel):



Figur G

Ånd helt ud i 1 åndedrag, og tøm dine lunger for al luft. (Se figur H)

Vigtigt: Træk ikke vejret ind i din tørpulverinhalator.

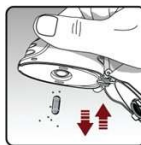


Figur H

Tag din medicin ved næste indånding:

- **Hold hovedet oprejst, mens du kigger lige frem.** (Se figur H)
 - Løft din tørpulverinhalator op til munden i vandret position. Bloker ikke luftindtagene.
 - Luk dine læber tæt omkring mundstykket.
 - Træk vejret langsomt og dybt ind, indtil dine lunger er fulde. Du bør høre og/eller mærke, at kapslen vibrerer (rasler). (Se figur H)
 - Hold vejret i et par sekunder, og tag samtidig din tørpulverinhalator ud af munden.
 - Træk vejret normalt igen. Genoptag normal vejtrækning. Gentag trin 4 én gang for at tømme kapslen helt.
- Vigtigt: Tryk ikke** på perforeringsknappen igen.

Pleje og opbevaring af din tørpulverinhalator:



Figur I

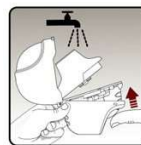
Når du har taget din daglige dosis, skal du åbne mundstykket og tømme den brugte kapsel ud i din skraidespand.

Fjern eventuelle kapselstykker eller pulver, der har samlet sig, ved at vende din tørpulverinhalator på hovedet og banke let, men bestemt, på den. (Se figur I). Luk derefter mundstykket og



Opbevar tørpulverinhalatoren ved stuetemperatur (højest 30 °C).

Rengøring af din tørpulverinhalator:



Figur J

Rengør din tørpulverinhalator hver måned. (Se figur J)

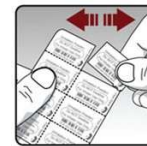
Det tager 24 timer at lufttørre din tørpulverinhalator, efter du har rengjort den.

- **Brug ikke** rengøringsmidler eller vaskemidler.
- **Kom ikke** din tørpulverinhalator i opvaskemaskinen for at rengøre den.

Rengøringstrin:

- Åbn støvhætten og mundstykket.
- Åbn bunden ved at trykke perforeringsknappen opad.
- Kig i mellemkammeret efter kapselstykker eller pulverophobning. Hvis du ser eventuelle rester eller pulver, skal du banke det ud.
- Skyl din tørpulverinhalator med varmt vand, og tryk et par gange på knappen, så mellemkammeret og piercingnålen er under det rindende vand. Kontroller, at eventuel pulverophobning eller kapselstykker er fjernet.
- Tør din tørpulverinhalator godt ved at tømme det overskydende vand ud på et stykke køkkenrulle. Lufttør den bagefter, og lad støvhætten, mundstykket og basen være åbne ved at sprede den helt ud, så den tørrer helt.
- **Brug ikke** en hårtørrer til at tørre din tørpulverinhalator.
- **Brug ikke** din tørpulverinhalator, når den er våd. Om nødvendigt kan du rengøre ydersiden af mundstykket med en ren, fugtig klud.

Blister



Figur K

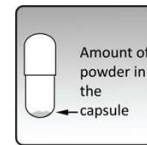
Hver dag skal du kun tage 1 af blisterne ud af blisterkortet ved at rive langs den perforerede linje. (Se figur K)



Figur L

Tag kapslen ud af blisterpakningen:

- Du må ikke skære folien over eller bruge skarpe instrumenter til at tage kapslen ud af blisterpakningen.
- Bøj 1 af blisterhjørnerne med en pil, og adskil aluminiumsfolielagene.
- Træk den trykte folie af, indtil du kan se hele kapslen (kun umiddelbart før brug). (Se figur L)
- Hvis du har åbnet mere end 1 blister og udsat dem for luft, skal den ekstra kapsel ikke bruges, men smides væk.



Figur M

Hver kapsel indeholder kun en lille mængde pulver. (Se figur M) Dette er 1 fuld dosis.

Åbn ikke kapslen, da den muligvis ikke vil virke.

Restrisici

Vigtige tips, der kan hjælpe med at sikre, at du tager din fulde dosis af din medicin korrekt:

- Tryk på perforeringsknappen 1 gang. Træk vejret ind 2 gange. Pust helt ud før hver af de 2 indåndinger.
- For at få din fulde medicindosis hver dag, skal du trække vejret ind 2 gange fra den samme kapsel. Sørg for, at du ånder helt ud, hver gang du skal trække vejret ind fra din tørpulverinhalator
- Hold din tørpulverinhalator med mundstykket opad, når du trykker på perforeringsknappen.
- **Tryk 1 gang på perforeringsknappen** for at perforere kapslen.
- **Undlad** at puste ud i din tørpulverinhalator.
- Hold din tørpulverinhalator i vandret position, og hold hovedet oprejst, mens du kigger lige frem, når du trækker vejret ind.
- Kontroller det midterste kammer i din tørpulverinhalator for stykker af kapslen eller ophobning af pulver. Hvis der ses stykker eller pulver, skal du banke let på din inhalator, før brug, så de kommer ud.
- Rengør din tørpulverinhalator hver måned, og tør den grundigt.

Advarsler/forholdsregler

- Der er ingen kendte kontraindikationer for denne enhed.
- Der er ingen særlige forholdsregler for bortskaffelse af enheden.
- **Brug ikke** enheden, hvis den er synligt beskadiget, eller hvis der er en kapsel tilbage i enheden.
- Kontakt sundhedspersonale i tilfælde af unormale reaktioner på brug af enheden.
- Indberet ethvert problem relateret til enheden, der kan føre til potentiel forringelse af helbredet, til producenten eller den lokale sundhedsmyndighed.

Lovlig producent

af tørpulverinhalatoren:



Phargentis SA
Via Figno 6
6917 Barbengo
CH

Yderligere symboler (ikke forklaret ovenfor):

	Katalognummer
	Modelnummer
	Batchnummer
	CE-overensstemmelsesmærkning
	EU-autoriseret repræsentant
	EU-importør
	Unik enhedsidentifikator
	Enhedens udløbsdato
	Medicinsk udstyr



Udstedt: JUNI 2025
Version: IFU-V10-DO